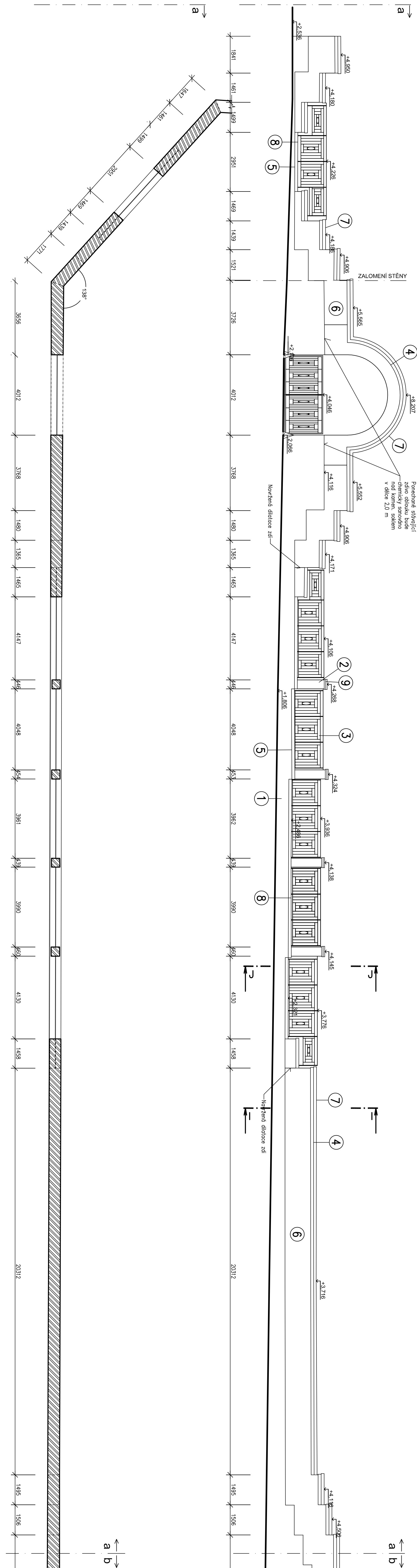
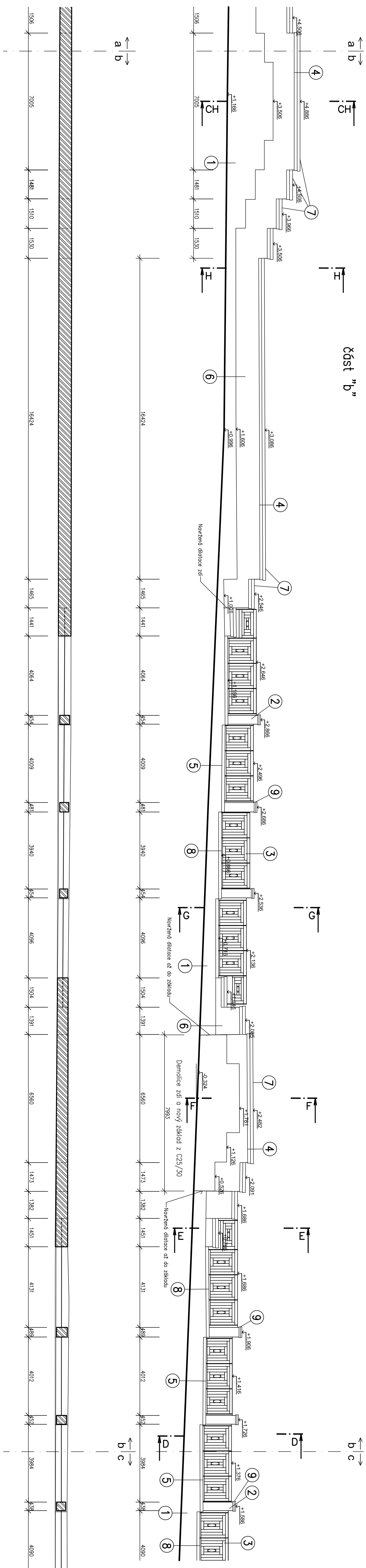


Pohled z ulice Foersterova
část "a"



Pudorys a pohledy M 1:100



Navržený postup:

- Před zahájením stavebních prací zajistit vyčištění všech stávajících inženýrských sítí
- odstranit se odletové dřeviny (keře, nízké stromy) a výkopový materiál do vzdálenosti 4,0 m od zdi
- odstranit se ostnatý drát včetně drátů, oplotnění a ocelové plotové mříže
- demolicí chytané zdi a části pískovcové podezdívky a základu v místě stromu a objektu čistící stanice
- výkop rýhy pro nový základ, odčerpání kořenů v místě stromu a objektu čistící stanice (objekt M)

- význam: cementový potěr na pískovcové podezdívce o provedení stěhové hydroizolace
- hydroizolace je doprovázená dvouvrstevnou do venkovní prostředí a dvou vrstevnou na penetračním nátěru atd. mmenění hydroizolace se provádí na vodorovných i svislých ukončujících kmenových plochách pod číselným zářím – zřetelný oblohu, zůstane zachován, trhlíny v klenbě budou očištěny a uloženy klinkem a zaplněkovány v potě oblohu nad pískovcovou podezdívou, je navržena chemická sanace proti valňující zemi, vlhkosti

- vyznění chelné zdi z piných obýčených chel a pilírů z licových chel
- provedení koruny z licových chel na stojatko na pískovcové podstavci a chelné zdi pod poslední řádů z licových chel se provede sítěková hydroizolace dvojsložková do venkovního prostředí at. minerální
- sanace drubných trhlin v kamenném zdivu injektáží spojenou se "sešlídáním" pomocí tyčí nebo žebříkové výztuže

- doplnit chybějící přísuvce v podezdívce a výměno sítě poškozených a zvětrovaných (do 5% plochy)
- očištění pískovcové podezdívky tlakovou vodou a země kusy šetrné mechanicky (pískováním, osádkám)
- vysekání spor do hloubky 4 cm a vyspřažení speciálním vápeno cementovou spřažkou množou
- bionci ošetření a napsnění hydrofobním přípravkem na bázi organosilikonů
- vyspřažení licovalých chel pílřů a koruny stěn vápeno cementovou speciální spřažkou množou doporučenou výrobcem chel
- provedení vápeno cementové štukové omítky s tašním silikonovým nátěrem světlé přírodní barvy
- výroba a nátěr plotové výplně z ocelové mříže a osazení mezi pílře, mříže budou ukovány tak, aby byla umožněna jejich dilatace o nedocházelo vískem jejich dilatačních pohybů k poškození koruny zvětrovaných pílřů
- dobetonování mezprostoru mezi licovalými chelami v koruně zdí z betonu C25/30 namíchaného z portlandského cementu
- mezprostor mezi licovalými chelami se před betonáží vyplní separační vrstvou z geotextilie
- ukorčení hlou pílřů z licovalých chel ve dvou řadách nalezlo s přesdrem včetně provedení stělkové hydroizolace pod hloou pílřů
- viditelné zdivo z licovalých chel u pílřů a koruny zdí bude natřeno speciálním hydrofobním přípravkem určeným na chel
- oplechování zdí, pílřů a pod vyplní z mříže na koruně zdí z měděného plechu
- konečné terénní úpravy uvnitř areálu s ohlunusováním v tl.100 mm

Legenda

- 1 kamenná podezdívka z pískovce
- 2 Pilíře z lícoých plyných chel
- 3 Plotové výplň z ocelové mříže – pozinkovaná a s priskiovým n
- 4 Koruna stěn z lícoých chel nastojato–dvě řady výšky 2x15 cm
- 5 Koruna priskiové podezdívky z lícoých chel nastojato
oboustranně–jedna řada výšky 15 cm
- 6 Vyzdoběná stěna z plyných chel s výpencementovou šlikovou
omítkou a řasdním silikonovým nádrtem přírodní světlé barvy
- 7 Opiechování zdí z měděného plechu
- 8 Opiechování zdí pod výplň z mříže na koruně zdi
z měděného plechu

[illegible]